

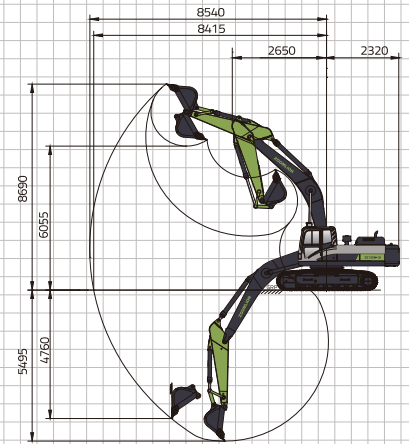
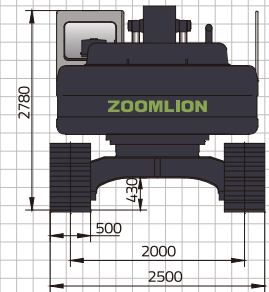
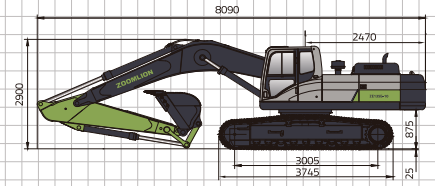
# EXCAVADORA DE ORUGA ZE135E-10



**ZOOMLION**

# EXCAVADORA DE ORUGA ZE135E-10

	Ítem	Unidades	ZE135E-10
Datos Técnico Básico	Peso operativo	kg	14000
	Capacidad estándar	m <sup>3</sup>	0.55
	Velocidad de giro	r/min	12
	Velocidad de desplazamiento (baja/alta)	km/h	5.3/3.0
	Fuerza de tracción máxima	kN	123
	Fuerza de excavación del cucharón	kN	96
	Fuerza de excavación de la pluma	kN	71
Motor	Fabricante del motor	-	CUMMINS
	Modelo de motor	-	QSF3.8
	Potencia nominal	kW/rpm	86/2200
	Cilindrada	L	3.8
	Estándar de emisiones	-	EU Stage IIIA
Dimensión	Longitud	mm	8090
	Ancho	mm	2500
	Altura	mm	2900
	Radio de giro de la cola	mm	2470
	Ancho de vía	mm	2000
	Longitud de la cadena sobre el terreno	mm	3005
Rango de Operación	Radio de excavación máximo	mm	8540
	Alcance de excavación máximo	mm	8415
	Profundidad de excavación máxima	mm	5495
	Altura de excavación máxima	mm	8690
	Altura de descarga máxima	mm	6055



**ZOOMLION**

**Zoomlion Heavy Industry Science & Technology Co.,Ltd.**

Add: No.361, South Yinpen Road, Changsha, Hunan Province, P.R.China 410013

Email: earthmoving@zoomlion.com

Copyright©2021 Zoomlion. All rights reserved. Reproduction and copying of any part of contents is not allowed for any purposes without Zoomlion's approval.

Note: Materials and specifications are subject to change without notice. Featured machines in photos may include additional equipment. See your Zoomlion dealer for available options.

